

# Refuge du SOTRÉ



[Brochure et infos](#)

Auberge de montagne

Hébergement - Restauration

Découverte du Massif des Vosges pour toutes et tous

Loisirs et sports de montagne adaptés

Vacances et séjours à la carte

Salle de réunion, séminaires...

Agréments :

Jeunesse & Sports  
Education Nationale  
Entreprise Sociale et Solidaire

Membre du réseau Ambassadeurs des Vosges ®

Labels & marque :

Tourisme & Handicap  
Espace Loisirs Handisport  
Famille Plus

Affiliations :

F.F. Randonnée & Handisport  
Syndicat Accompagnateurs Montagne  
Union Nationale des Associations de Tourisme  
Athlé Vosges

Trophée national de l'accessibilité

Trophée du développement durable

Chaume du Haut Chitelet  
Route des Crêtes - BP 13  
88640 Xonrupt Longemer

03.29.22.13.97 - [contact@sotre.info](mailto:contact@sotre.info)

[www.refugedusotre.com](http://www.refugedusotre.com)  
<http://handicap.refugedusotre.com>  
<http://classes.refugedusotre.com>

## DÉCOUVRIR LE MASSIF DES VOSGES DANS L'ASSIETTE

COMMUNIQUÉ DE PRESSE - REFUGE DU SOTRE

### LE REFUGE DU SOTRÉ, ANCIENNE MARCAIRERIE...

Petits et grands viennent goûter aux [spécialités vosgiennes et alsaciennes](#) dans l'auberge du Refuge du Sotr , ancienne marcairerie d'altitude.

### OÙ L'ON DÉCOUVRE LE MASSIF DES VOSGES DANS L'ASSIETTE...

Les cuisiniers du refuge mijotent et rythment le repas grâce aux saveurs du munster, des myrtilles... et de toutes les richesses locales !

La [carte](#) fait ainsi découvrir des spécialités de montagne à partir de productions alsaciennes et lorraines, dont ces quelques entrées, plats, desserts :

*...Croustillant au munster...*

*...Terrine du Sotr ...*

*...P t  lorrain...*

*...Jambonneau fum  au foin...*

*...Marcaire,  chine fum e et toffailles...*

*...Tartiflette au munster...*

*...Supr me de poulet   la cr me et spa tzles...*

*...Choucroute traditionnelle Alsacienne...*

*...Baeckoffe aux trois viandes...*

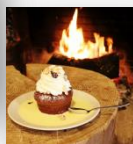
*...Joue de b uf au miel des Vosges...*

*...Tarte aux myrtilles...*

*...Clafoutis aux Quetsches...*

*...Cr me br l e aux Bonbons de Sapin des Vosges...*

*...Kougelhopf...*



### OÙ TOUT LE MONDE PEUT GOÛTER...

La cuisine du Sotr  s'adapte  galement aux publics sp cifiques par la prise en compte des r gimes alimentaires sp ciaux dans l' laboration des menus (plats moulins s et/ou mix s, v g tariens...), la pr paration de plats di t tiques...

### ET OÙ LES PRODUITS SONT DU COIN...

Choix est fait d'utiliser et de cuisiner des produits issus d'entreprises et d'artisans locaux : agriculteurs, artisans, vigneron, brasseurs, passionn s du massif des Vosges... apportant tous leur savoir faire !

