



[Découvrez notre nouvelle brochure !](#)

Pour toutes demandes presse :
(brochure, vidéos, photos, reportages...)

Contact : Yannick Holtzer
yannick@refugedusotre.com
06.14.59.58.11

Auberge de montagne

Hébergement - Restauration

Découverte du Massif des Vosges pour toutes et tous

Loisirs et sports de montagne adaptés

Vacances et séjours à la carte

Salle de réunion, séminaires...

Agréments :

Jeunesse & Sports
Education Nationale
Entreprise Sociale et Solidaire

Membre du réseau Ambassadeurs des Vosges ®

Labels & marque :

Tourisme & Handicap
Espace Loisirs Handisport
Famille Plus

Affiliations :

F.F. Randonnée & Handisport
Syndicat Accompagnateurs Montagne
Union Nationale des Associations de Tourisme
Athlè Vosges

Trophée national de l'accessibilité

Trophée du développement durable

Chaume du Haut Chitelet
Route des Crêtes - BP 13
88640 Xonrupt Longemer

03.29.22.13.97 - contact@sotre.info

www.refugedusotre.com
<http://handicap.refugedusotre.com>
<http://classes.refugedusotre.com>



L'ÉTÉ INDIEN 2016 AU REFUGE...

COMMUNIQUE DE PRESSE - REFUGE DU SOTRÉ

■ L'ÉTÉ INDIEN...

C'est une période de temps ensoleillé et radouci, au cœur de l'automne et juste avant l'hiver. C'est un moment privilégié où les journées sont largement ensoleillées, avec des matins brumeux, et des températures journalières bien supérieures à la normale.

C'est une période que les Sotrés aiment et se passionnent à [faire découvrir](#)...



■ POUR SES FORÊTS COLORÉES...

On assiste à une explosion de couleurs à proximité du refuge. Les sapins et épicéas restent verts tandis que le feuillage des hêtres prend des teintes orangées, jaunâtres ou rousses ! Cela fait le bonheur des photographes et des amoureux de paysages...



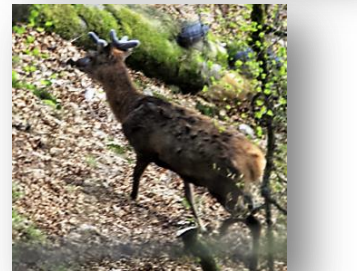
■ POUR SES ODEURS EN SOUS-BOIS...

La hêtraie d'altitude et la hêtraie-sapinière partagent des senteurs saisissantes et variées d'humus, de terre, de mousse, de feuilles séchées... Quelques petits champignons émergent entre les feuilles, et leur odeur se fait prenante dans les sous-bois du refuge...



■ POUR SES BRUITS ET FRISSONS RÉSONNANTS...

C'est à cette période que l'on entend le fameux « brame » du cerf dans les forêts du refuge. De fin septembre à début octobre - *plus tôt si l'automne est chaud, plus tard dans le cas contraire* -, on y observe idéalement cerfs et biches. Ils se réunissent dans des zones dégagées. Le cerf est aussi moins craintif, étant concentré sur sa quête amoureuse...



■ POUR SES GOURMANDISES...

Les familles et nombreux groupes viennent goûter aux spécialités vosgiennes et alsaciennes dans notre auberge, ancienne marcairerie d'altitude. C'est un repas réfléchi en circuit court que petits et grands découvrent... Des plats [mijotés](#) par nos cuisiniers et rythmés par les saveurs du munster et des myrtilles...



■ POUR SES SÉJOURS À FORTE VITAMINE D, AVANT LA NEIGE...

Situé à 1 200 mètres d'altitude, au sommet de la Lorraine, notre refuge [accueille](#) les amoureux de cette nature automnale si particulière, à la nuitée ou sur [plusieurs jours](#). Notre terrasse made in Vosges, entièrement accessible aux personnes à mobilité réduite, offre un [panorama](#) sur les lacs d'origine glaciaire, ainsi que sur la célèbre mer de nuages...



Crédits photos : Refuge du Sotrè, Jean-Marie Haton, Yannick Holtzer, Gille Pecqueur

