

Janvier
2014

Le mot du Pr sident

Chers membres,

Toute l' quipe du Sotr  se joint   moi pour vous pr senter ses meilleurs vœux pour cette ann e 2014 qui commence.

Ceux d'entre vous qui l'ont d but e avec nous lors du r veillon de la St Sylvestre, ont pu appr cier l'ampleur de la t che r alis e durant 2013. En effet, le refuge s'est vu r guli rement par  de petites am liorations permettant de faciliter le fonctionnement et d'accroitre la qualit  de l'accueil du public.

Cette belle  volution, l'association la doit   tout le monde, membres et salari s. Que chacun ici en soit une nouvelle fois remerci .

A tr s bient t sur nos sommets enneig s ...

Yannick Fohanno

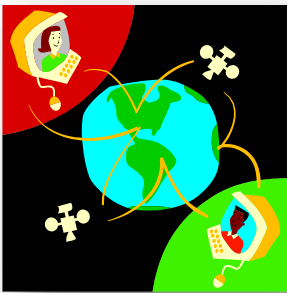


Le refuge du Sotr  a d sormais sa page Facebook

Pourquoi ?

Parce que, bien utilis , ce moyen de communication nous aidera   :

- Faire conna tre le Refuge et ses activit s
- Toucher rapidement les clients et comprendre leurs attentes
- Analyser notre activit  et ses retomb es
- Diffuser les derni res nouveaut s du refuge en quelques secondes



Label ETH

Nous n'avons pas encore eu le retour officiel de la F d ration Fran aise Handisport, et pourtant le Pr sident du Comit  D partemental des Vosges nous site d j  comme une r f rence.

Seulement 2 sites en France ont obtenu cette distinction (dont nous!)

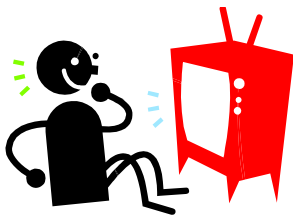


La vie au refuge, c'est aussi ça...

Chaque mardi, de bonne heure et de bonne humeur, c'est la réception des produits frais. Yaourt, beurre, œufs, fruits et légumes sont acheminés par nos fournisseurs. En été, les livreurs peuvent descendre jusqu'au refuge ; en hiver, pas question ! Ils s'arrêtent sur le parking situé au-dessus et Jean-Marie ou Jean-Paul vont chercher les vivres en tracteur. Pas d'inquiétude, la chaîne du froid n'est pas rompue : la benne du tracteur n'est pas chauffée !!

Arrivée au refuge, tous les Sotrés s'activent pour glisser chaque aliment à sa place, tout en respectant scrupuleusement la méthode FIFO (acronyme de « *Firt In, First Out* » = « *premier arrivé, premier sorti* »). C'est aussi cette gestion rigoureuse qui est à l'origine des bons plats servis à notre table.





A ne pas manquer sur vos écrans

Ce samedi, le Refuge recevra l'équipe de tournage de l'émission Echappées Belles.

Centré sur les voyages et la découverte, ce documentaire présente une destination différente chaque samedi soir, vers 20h35, sur France 5. Prochainement, le Massif des Vosges y sera mis en avant et il y a de fortes chances pour que certains Sotrés pointent le bout de leur nez devant la caméra...

A suivre donc sur France 5, dans les semaines à venir !

Et aussi

Du 29/01 au 02/02 :
Festival du film Fantastique de Gérardmer

