



### LES ACTUS !

[Découvrez notre nouvelle brochure !](#)

Auberge de montagne

Hébergement - Restauration

Découverte du Massif des Vosges pour toutes et tous

Loisirs et sports de montagne adaptés

Vacances et séjours à la carte

Salle de réunion, séminaires...

Agréments :

Jeunesse & Sports  
Education Nationale  
Entreprise Sociale et Solidaire

Membre du réseau Ambassadeurs des Vosges ®

Labels & marque :  
Tourisme & Handicap  
Espace Loisirs Handisport  
Famille Plus

Affiliations :  
F.F. Randonnée & Handisport  
Syndicat Accompagnateurs Montagne  
Union Nationale des Associations de Tourisme  
Athlé Vosges

Trophée national de l'accessibilité

Trophée du développement durable

Chaume du Haut Chitelet  
Route des Crêtes - BP 13  
88640 Xonrupt Longemer

03.29.22.13.97 - [contact@sotre.info](mailto:contact@sotre.info)

[www.refugedusotre.com](http://www.refugedusotre.com)  
<http://handicap.refugedusotre.com>  
<http://classes.refugedusotre.com>

#### ■ LES SOTRÉS HONORÉS À LA FAC DE DROIT !



Les Sotrés ont été reçu à la Faculté de Droit d'Épinal afin de recevoir [un don de 500 €](#).

Cela fait suite à la participation de notre équipe de coureurs bénévoles à la course Run'Access du 3 avril dernier ! [Souvenez-vous !](#)



Notre association remercie chaleureusement les organisateurs de cette course pour [ce geste](#). Cette somme sera utilisée pour acquérir du matériel handisport.

Nous remercions également tous les coureurs bénévoles qui nous accompagnent à chaque course, avec passion, énergie et envie d'aller vers l'autre !

#### ■ UN RECORD JAMAIS ÉTABLI ET À PARTAGER !

L'ultra trailer vosgien, Stéphane Brogniart, va tenter de réaliser un record jamais établi : la traversée du massif vosgien du nord au sud, soit 210 kilomètres et 7 700 mètres de dénivelé... en courant !

Vous pourrez assister à la mi-course et au ravitaillement au refuge... et même courir avec Stéphane quelques kilomètres ou quelques heures à ses côtés ! [Toutes les infos sont ici !](#)



#### ■ SEULEMENT DEUX STRUCTURES EN FRANCE ONT REÇU CETTE DISTINCTION !

La Commission Nationale de Labellisation de la Fédération Française Handisport a décidé de renouveler notre Label Espace Loisirs Handisport 1 étoile !



[La remise officielle et l'avis rendu sont à consulter ici !](#)



# ILS NOUS ONT FAIT CONFIANCE EN MAI !

## DES ÉTABLISSEMENTS ADAPTÉS POUR PERSONNES EN SITUATION DE HANDICAP :

- IMP Le Snark (Belgique)
- Chorale Les Rossignols (Haut-Rhin)
- [Maison d'Accueil Spécialisée Les Campanules \(Ardennes\)](#)
- [Institut Education Motrice Handas \(Moselle\)](#)
- Institut Médico-Educatif Le Wenheck (Moselle)
- Institut Médico-Educatif EPDAM (Meuse)
- Croix Rouge Française
- Association Paralysés de France (Vosges)
- Foyer Becoiseau (Seine-et-Marne)
- Institut Education Motrice Les Iris / ARAHM (Bas-Rhin)

## DES ACCOMPAGNATEURS EN MONTAGNE, MONITEURS HANDISPORT :

- Romain Altmann
- Yannick Holtzer
- Dom Breush
- Pierre Mengin / Ma Hotte
- Jean-Paul Burté
- Vanessa Savignard
- François Fuchs
- Manu Tremsal / Couleur vent
- Gwen Fouché / GuideOn
- Robert Vanlaton
- Jean-Marie Haton

## DES ENTREPRISES, INSTITUTIONS, ASSOCIATIONS, ÉCOLES :

- Agence Prêt à partir (Vosges)
- Association Automania (Moselle)
- Centre Permanent d'Initiation à l'Environnement Hautes Vosges (Haut-Rhin)
- Amicale du personnel Lycée Mendès France (Epinal)
- CREPS (Lorraine)
- Association familiale La Bresse (Vosges)
- Ecole primaire de La Forge (Vosges)
- Omnitavel (Belgique)

## DE TRÈS NOMBREUSES FAMILLES ET GROUPES D'AMIS !

*NDLR : le listing peut être non exhaustif, tout oubli est involontaire de notre part !  
N'hésitez pas à le signaler à [yannick@refugedusotre.com](mailto:yannick@refugedusotre.com).*

*L'équipe du refuge remercie chaleureusement les membres et bénévoles de l'association Sotrés, qui sont venus prêter mains fortes en mai !*



[Les Campanules !](#)



[Handas !](#)

# VOS VACANCES D'ÉTÉ À LA MONTAGNE !

- Au cœur du massif des Vosges, et à proximité de Gérardmer, La Bresse, Colmar, Munster, l'équipe du Refuge du Sotré conçoit vos vacances selon vos souhaits et besoins, avec ou sans encadrement des [activités de sports et de loisirs](#) !

[Alors découvrez ici nos idées séjours pour cet été !](#)

Familles, randonneurs, groupes d'amis...!



[Passez l'été en terrasse !](#)

# DÉCOUVREZ NOS ACTIVITÉS D'ÉTÉ !

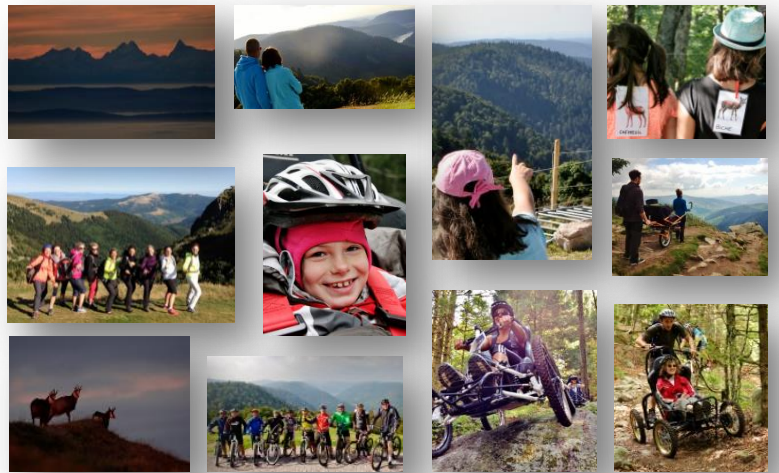
- PROFITONS EN ! RANDONNÉE, JOËLETTE, CIMGO, QUADRIX, ORIENTATION, TRACES ET INDICES DE VIE ANIMALE...!

Plusieurs façons, pour tous les publics, au rythme de chacun, de [découvrir les secrets des Hautes-Vosges](#) avec les guides accompagnateurs en montagne du Refuge du Sotré, dans un cadre professionnel et sécurisé :

[randonnée pédestre](#), [randonnée bivouac](#), [marche nordique](#), [jeu de piste](#), [jeu d'orientation](#), [tir à l'arc](#), randonnée, balade et [descente en VTT traditionnel et à assistance électrique](#), [fauteuils tout terrain CIMGO](#) et [QUADRIX](#), [randonnée joëlette](#), [sarbacane](#), randonnée chamois...

L'encadrement est assuré par des accompagnateurs en montagne professionnels diplômés d'Etat, agréés par l'Education Nationale et qualifiés Handisport !

[N'hésitez pas à découvrir nos activités !](#)



# LA PHOTO DU MOIS !

- D'AUTRES [VIDÉOS ET PHOTOS EN CLIQUANT ICI !](#)

Tous droits réservés / Crédits photographiques :  
Refuge du Sotré / Jean-Marie Haton / Yannick Holtzer



[Les jolies couleurs du printemps ! \(21/5/2016\)](#)

Vainqueur du  
[Trophée national de l'accessibilité 2015 !](#)