



[T l chargetz la brochure 2016 !](#)

Auberge de montagne

H bergement - Restauration

D couverte du Massif des Vosges pour toutes et tous

Loisirs et sports de montagne adapt s

Vacances et s jours   la carte

Salle de r union, s minaires...

Agr ments :

Jeunesse & Sports
Education Nationale
Entreprise Sociale et Solidaire

Membre du r seau Ambassadeurs des Vosges  

Labels & marque :
Tourisme & Handicap
Espace Loisirs Handisport
Famille Plus

Affiliations :
F.F. Randonn e & Handisport
Syndicat Accompagnateurs Montagne
Union Nationale des Associations de Tourisme
Athl  Vosges

Troph e national de l'accessibilit 

Troph e du d veloppement durable

Chaume du Haut Chitelet
Route des Cr tes - BP 13
88640 Xonrupt Longemer

03.29.22.13.97 - contact@sotre.info

www.refugedusotre.com
<http://handicap.refugedusotre.com>
<http://classes.refugedusotre.com>



LA NEWSLETTER ! F VRIER 2017

D COUVRIR LE MILIEU NATUREL GR CE   NOS S JOURS SCOLAIRES !



Classes de neige, classes d couvertes, classes vertes, voyages et s jours scolaires... Nous pouvons vous aider   pr parer [un projet  ducatif de qualit ](#) et    laborer un dossier p dagogique r pondant   vos attentes.

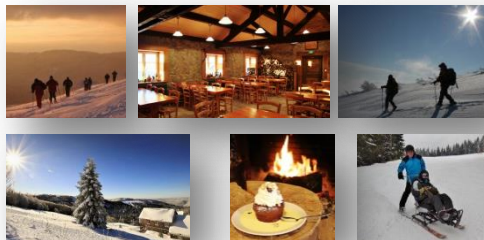
Nous aidons l'enseignant    laborer son projet en parfaite ad quation avec les valeurs  ducatives du Refuge du Sotr  : [id e s jour](#) !

Notre objectif est de participer   l' ducation et   l' panouissement des  l ves en tenant compte des besoins psychologiques, physiologiques ainsi que des capacit s de chacun au fil des s jours et activit s propos s. Les temps de repos, repas, activit s et animations sont constamment adapt s pour r pondre aux exigences de chacun.

[Aucun programme n'est fig .](#) Vous nous transmettez vos attentes, nous concevons un programme et ajustons ensemble la proposition afin qu'elle soit au plus pr s de votre projet.

Plus d'infos sur notre site internet sp cifique :
<http://classes.refugedusotre.com/>

LES ACTIVIT S   FAIRE AU REFUGE, AVEC OU SANS NEIGE !



Le Refuge du Sotr  vous propose de nombreuses possibilit s pour dormir, d guster et s'amuser... m me si la neige est absente !

[Randonn es guid es](#)   la d couverte des panoramas exceptionnels et des plus belles images de l'hiver, balades en raquettes   lueur de la lune, ski de descente pour les personnes en situation de handicap, d gustation de bons p'tits plats de montagne au coin du feu...

[A faire au refuge pendant les vacances... avec ou sans neige !](#)

[Cliquez ici pour tout d couvrir !](#)

LA GRANDE TRAVERS E DU MASSIF DES VOSGES... BIENT T SUR VOS  CRANS !

Parcourir le massif vosgien d'Abreschwiller en Moselle jusqu'au territoire de Belfort, voil  le pari fou que s'est lanc  l'ultra traileur St phane Brogniart.

Et bient t sur vos  crans ! [Voici la bande annonce de nos amis d'Alabama Productions...](#)



VOTRE SÉMINAIRE... À LA MONTAGNE !

Vous cherchez [un lieu agréable et original pour organiser votre séminaire, votre réunion, votre cours](#) ? Vous avez besoin d'une salle équipée ? Et vous souhaitez proposer des activités ludiques, innovantes, fédératrices pour vos équipes ?

[Ne cherchez plus...](#) nous vous proposons un cadre de travail équipé et atypique, en pleine montagne, pour imaginer, innover et renforcer la cohésion d'équipe, en profitant de sorties nature encadrées, été comme hiver !



[Decathlon, Coca-Cola, Transports MGE, Boiron, EDF, Maisons Brand, Vinci, Garnier Thiebaut...](#)

REVUE DE PRESSE

Aussi [consultable en ligne](#), rubrique « Presse » !

Nous vous invitons à visionner [le passage des Sotrés dans l'émission « 9h50 le matin »](#), sur France 3 Lorraine. C'était le 12 janvier dernier...



[La philosophie des Sotrés sur France 3 !](#)

ILS NOUS ONT FAIT CONFIANCE EN JANVIER !

Des entreprises, associations, institutions :

- Centre des Jeunes Dirigeants de Saint-Dié (Vosges)
- BMO Prothèse / Orthèse (Bas-Rhin)
- Domaine du Haut-Jardin (Vosges)
- Cars Ferry / Société Dietrich (Grand Est)
- Amicale des Anciens du Lycée Henri Vogt (Meuse)
- Alabama Prod (Vosges)
- Conseil Départemental des Vosges
- Foyer rural de Manoncourt (Meurthe-et-Moselle)
- Service Départemental d'Incendie et de Secours (Vosges)
- Société Eurovita Vittel (Vosges)
- Amicale des retraités du Crédit Mutuel (Bas-Rhin)
- [Comité d'Entreprise de Saint-Gobain Pont-à-Mousson \(Meurthe-et-Moselle\)](#)
- Association MACS (Moselle)
- Comité d'Entreprise PTT (Vosges)
- [Association La Charlemagne \(Vosges\)](#)
- Société Bacardi-Martini France
- AG2R



[CDH 52 !](#)



[Saint-Gobain !](#)

Des clubs sportifs :

- Athlé Vosges section de Remiremont (Vosges)
- Club Vosgien de Saint-Dié (Vosges)
- Club Alpin Français de Nancy (Meurthe-et-Moselle)
- Club Vosgien d'Epinal (Vosges)
- [Comité Départemental Handisport de Haute-Marne](#)
- Randonneurs du Pays de l'Orne FFR (Meurthe-et-Moselle)

Des établissements scolaires :

- [Institut des Jeunes Sourds de Jarville \(Meurthe-et-Moselle\)](#)
- Lycée Pierre Marie Curie de Neufchâteau (Vosges)
- [Ecole Maternelle Eugène Rossignol d'Epinal \(Vosges\)](#)
- Collège de Xertigny (Vosges)

Des accompagnateurs en montagne :

- | | |
|-------------------------|--------------------|
| • Romain Altmann | • Florian Gascht |
| • Grégory Bonne | • Gilles Gouant |
| • Etienne Brandt | • Bernard Hachez |
| • Dom Breusch | • Jean-Marie Haton |
| • Eric Brisbare | • Yannick Holtzer |
| • Jean-Paul Burte | • Gilles Moscardo |
| • Laurent Cahon | • Pierre Mengin |
| • Gérard Demange | • Thomas Mengin |
| • Pascal Durand | • Alain Niquet |
| • Jérôme Durupt | • Philippe Poulet |
| • Aymeric Fisch | • Robert Vanlaton |
| • Gwen Fouché | • Maxime Vannesson |
| • Matthieu François | • Geoffrey Voirin |
| • François-Xavier Fuchs | • Quentin Zenden |

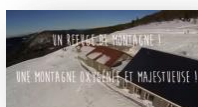
Des établissements adaptés pour personnes en situation de handicap et en difficulté :

- Maison d'Accueil Spécialisée Arc en Ciel (Seine-et-Marne)
- Maison d'Accueil Spécialisée La Gilquinière (Essonne)
- Résidence les Lacs d'Orient (Aube)
- [Association La Lumière \(Belgique\)](#)
- Foyer d'Œuvre d'Avenir (Paris)
- EEP de Maxéville (Meurthe-et-Moselle)
- Foyer d'Accueil Médicalisé de Saint-Amaux (Yvelines)

Et de très nombreuses familles et groupes d'amis !

L'équipe du refuge remercie chaleureusement les [membres et bénévoles de l'association Sotrés](#), qui sont venus prêter mains fortes en janvier !

BONUS !



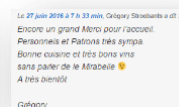
[Clip](#)



[Télé](#)



[Photos](#)



[Livre d'or](#)



[Cadeau](#)