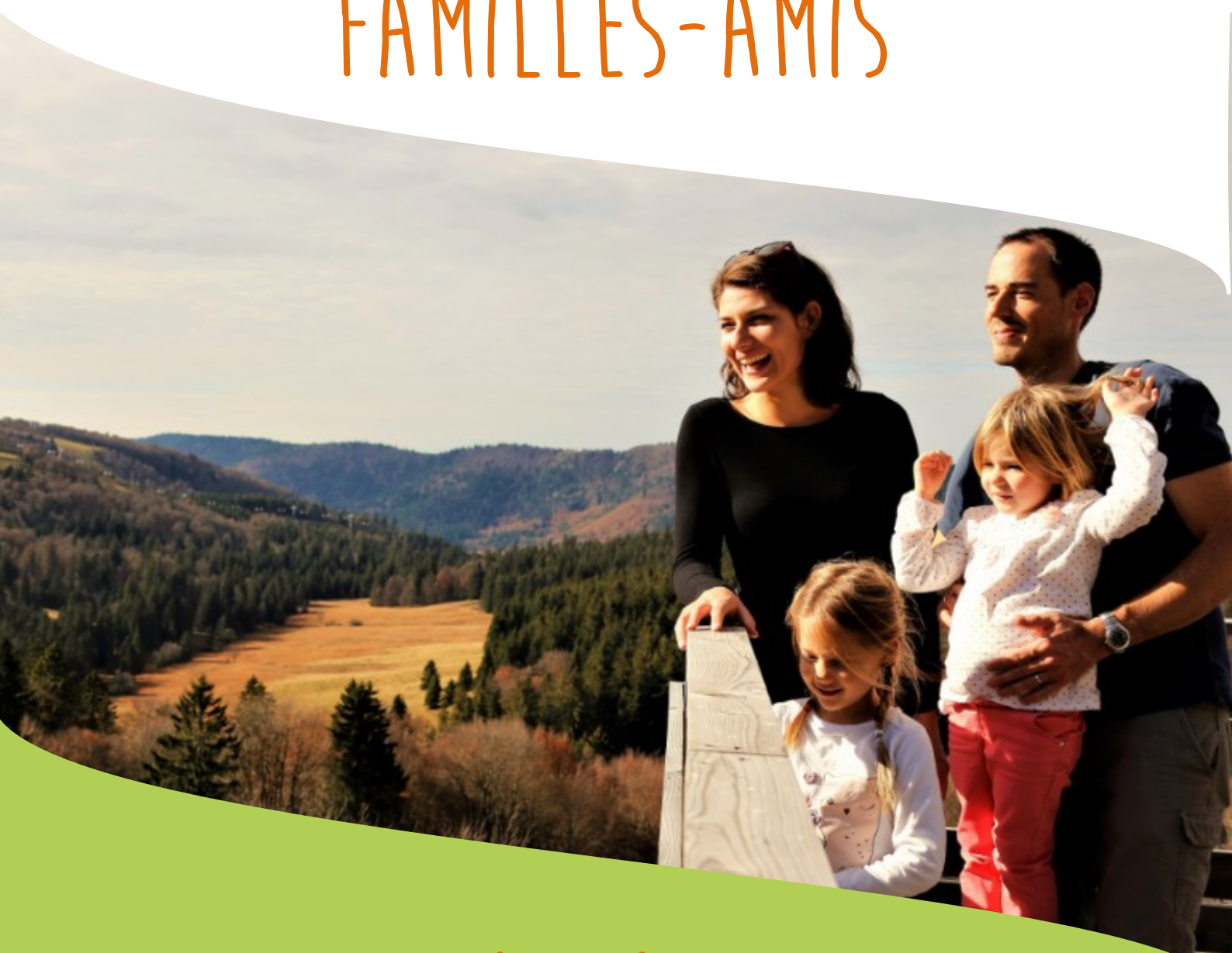




Refuge du **SOTR **



FAMILLES-AMIS



ID ES S JOURS

PRINTEMPS -  T  - AUTOMNE

BIENVENUE AU REFUGE DU SOTRÉ !



Situé à 1 200 m d'altitude dans le massif des Vosges, à 15 mn à pied du sentier GR5 et du sommet du Hohneck !



LES +
Familles

- * Label Famille +.
- * Chambre familiale privatisable (de 1 à 6 personnes) avec accès Wifi.
- * Accessibilit  poussette, chaises hautes, lits b b , table   langer...
- * Eveil   la d couverte culinaire gr ce aux produits du terroir.
- * Menus enfant, go ter, possibilit  de chauffer biberon et petit pot...
- * Activit s et animations pour petits et grands.
- * Espace d tente et jeux (livres du territoire, jeux traditionnels, tableau avec feutres et craies, vue sur les montagnes).
- * Infirmerie.
- * Pour les sorties journ e, d jeuner pique-nique avec produits frais.
- * Mat riel randonn e (raquettes, b tons).
- * Acceptation des ch ques vacances.
- * Activit s et visites   proximit  : parcs aventures, accrobranches, luge d' t , gyropode, route des Cr tes, cols du Tour de France, G rardmer, La Bresse, route des vins d'Alsace, Munster, Colmar, Ribeauvill , Kaysersberg, Strasbourg...
- * Nombreux  v nements locaux...

HEBERGEMENT :

- * 11 chambres de style montagnard de 5   6 lits.
- * Sanitaires adapt s dans chacune (douche, lavabo, wc).
- * Pr voir sac de couchage ou  quivalent, affaires de toilette.
- * Drap housse, couverture, taie d'oreiller compris (possibilit  location drap plat en sus).

RESTAURATION :

- * 1 salle de restauration avec chemin e d'environ 70 couverts.
- * Terrasse panoramique.
- * Cuisine maison et familiale de terroir et produits locaux.
- * Sp cialit s montagnardes alsaciennes et lorraines.
- * Boissons et bi res locales.

EQUIPEMENTS :

- * 1 salle de r union (wifi, vid oprojecteur,  cran, tableaux feutres et craies, paper board) avec vue panoramique.
- * Lit b b  (parapluie), si ge haut, table   langer.

ACTIVITES :

- * Encadrement des activit s et randonn es assur es par des professionnels dipl m s Brevet d'Etat Accompagnateur en Moyenne Montagne* (AMM).

LABELS :

- * Espace Loisirs Handisport.
- * Famille +.
- * Marque Tourisme et Handicap.

AGREMENTS :

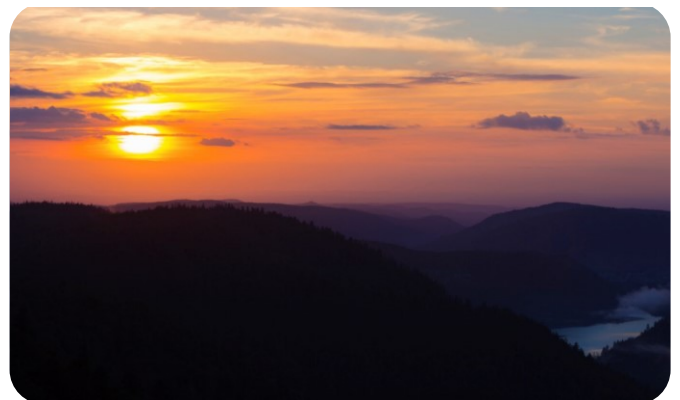
- * Jeunesse et Sports.
- * Education Nationale.
- * Entreprise Sociale et Solidaire.

AFFILIATIONS :

- * F d ration Fran aise de Randonn e.
- * Syndicat National des Accompagnateurs en Montagne.
- * F d ration Fran aise Handisport.
- * Union Nationale des Associations de Tourisme.
- * Ambassadeurs des Vosges  .

TROPHEES :

- * Troph e national de l'accessibilit  2015.
- * Troph e du d veloppement durable 2015.



SÉJOURS FAMILLES - AMIS

6 JOURS / 5 NUITS

☀ Programme modulable selon vos envies :



400 €
Tout compris*

J1 : ACCUEIL ET PRESENTATION DU SEJOUR :

- * Accueil au refuge avant 17h30. Pot d'accueil offert à 18h.
- * Présentation : balades prévues, accompagnateurs, repas...
- * Dîner à 19h (*Repas « marcaire » authentique, échine fumé et toffailles*).

J2 : LES INCONTOURNABLES EN RANDO DOUCE !

- * Petit déjeuner de 8h à 9h.
- * Matinée randonnée douce, découverte des sites naturels emblématiques du massif des Vosges (cirques glaciaires, lacs et forêts d'altitude...), de la flore et de la faune (recherches de traces et indices de vie animale...).
- * Retour à 12h au refuge et déjeuner (*Surprise du Chef !*).
- * Après-midi visites libres. Dîner 19h au refuge (*Volaille à la crème et « Spaëtzles », pâtes alsaciennes*).

Option : possibilité de partir en balade à la journée avec pique-nique...

J3 : LA CHASSE AU TRESOR !

- * Petit déjeuner de 8h à 9h.
- * Matinée « chasse au trésor » (jeu et initiation à l'orientation).
- * Retour à 12h au refuge et déjeuner (*Surprise du Chef !*).
- * Après-midi visites libres. Dîner à 19h au refuge (*Carbonade de joue de bœuf à la Bière des Vosges !*).

Option : possibilité de remplacer / ajouter une balade en VTT, VTT électrique, ou en trottinette tout terrain (avec supplément)...

J4 : LA LIGNE BLEUE...

- * Petit déjeuner de 8h à 9h.
- * Journée visites libres, retour 17h30 au refuge. Collation.
- * 18h départ pour observation des chamois, vue des Alpes et du Mont-Blanc, coucher de soleil sur la ligne bleue des Vosges...
- * Dîner à 20h au refuge (*Jambonneau fumé au foin*).

Option : possibilité de remplacer la balade nocturne par une veillée Contes et légendes au coin du feu...

J5 : EN LIBERTE !

- * Petit déjeuner de 8h à 9h.
- * Journée visites libres.
- * Dîner à 19h au refuge (*Choucroute traditionnelle Alsacienne*).

Option : possibilité de partir en balade à la journée avec pique-nique !

J6 : SNIF... ON ÉTAIT BIEN !

- * Fin du séjour après le petit déjeuner.

A savoir !

Encadrement :

- * Toutes les randonnées sont encadrées par les accompagnateurs en montagne du Refuge. Ils ont à cœur de faire découvrir les richesses historiques, naturelles et humaines du massif des Vosges !

Niveau et équipements :

- * Randonnées adaptées au rythme de tous.
- * En fonction de la météo du jour, le pique-nique peut se faire en auberges ou refuges typique des hauts... Le parcours peut aussi être modifié pour le confort, l'intérêt et la sécurité de tous.
- * Prévoir vêtements chauds et imperméables (coupe-vent, bonnets, gants, chaussures de marche...), lunettes, crèmes solaires.

* Prix TTC par adulte :

- * Pour un minimum de 8 adultes.
- * Séjour possible à partir de 4 adultes (439 €).
- * Prix enfant – nous consulter.

Inclus :

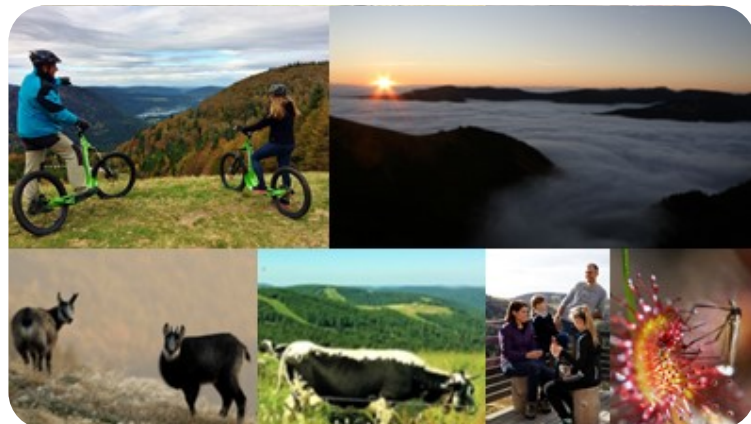
- * Séjour en pension complète (5 nuitées en chambre à partager, 5 dîners, 5 petits déjeuners, 2 déjeuners, 1 collation, 3 randonnées).
- * Vins, cafés, tisanes, sirops lors des repas.
- * Accompagnement des randonnées par un AMM*.
- * Prêt du matériel (bâtons de marche).
- * Utilisation des installations du refuge.
- * Taxe de séjour.

Non inclus :

- * Assurance annulation.
- * Assistance rapatriement.
- * Draps plats.

Modalités de réservation et infos :

- * 03.29.22.13.97 / contact@sotre.info afin de poser une option.
- * Confirmation de l'option par un versement d'arrhes de 40% du montant total du séjour (chèque ou virement bancaire). Solde du séjour à régler sur place le jour du départ.
- * L'acceptation de l'offre implique l'adhésion du client à la totalité des conditions présentées dans le devis, aux conditions particulières de vente, et conditions générales de vente (conformes aux dispositions de l'article R.211-12 du Code du Tourisme) disponibles sur simple demande.
- * L'encadrement des randonnées est assuré par des professionnels diplômés du Brevet d'Etat *Accompagnateur en Moyenne Montagne disposant à ce titre d'une Assurance Responsabilité Civile Professionnelle, cependant, celle-ci ne saurait se substituer à l'Assurance dont chacun est titulaire pour couvrir ses propres actions.



SÉJOURS FAMILLES - AMIS

3 JOURS / 2 NUITS



222 €
Tout compris*

☀ Programme modulable selon vos envies :

J1 : ACCUEIL ET PRESENTATION DU SEJOUR :

- ☀ Accueil au refuge avant 17h30. Pot d'accueil offert à 18h.
- ☀ Présentation : randonnées prévues, accompagnateurs, repas...
- ☀ Dîner à 19h (*Jambonneau fumé au foie*).

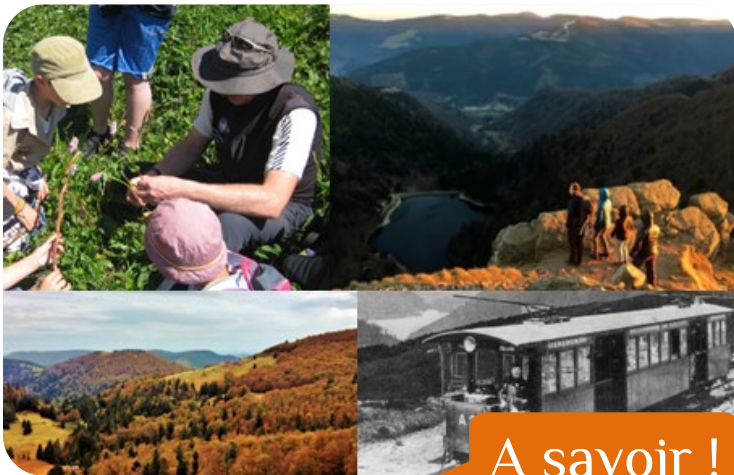
J2 : LE MASSIF DU HOHNECK... ET SES SECRETS !

- ☀ Petit déjeuner de 8h à 9h.
- ☀ Matinée randonnée douce, découverte des sites naturels emblématiques du massif des Vosges et de la Réserve Naturelle Nationale Frankental-Missemle (cirques glaciaires, lacs et forêts d'altitude...), de la flore et de la faune (recherches de traces et indices de vie animale...).
- ☀ Retour 12h au refuge et déjeuner (*Surprise du Chef !*).
- ☀ Après-midi visites libres.
- ☀ 18h départ pour observation des chamois, vue des Alpes et du Mont-Blanc, coucher de soleil sur la ligne bleue des Vosges...
- ☀ Dîner à 20h au refuge (*Repas « marcaire » authentique, échine fumé et toffailles*).

J3 : SUR LES TRACES DE L'ANCIEN TRAMWAY DES HAUTS !

- ☀ Petit déjeuner de 8h à 9h.
- ☀ Départ pour une matinée découverte des sites historiques et traces du passé (chemin du Tramway, chemin des Mulets, pistes du Collet).
- ☀ Retour vers 12h. Déjeuner vers 12h30 (*Choucroute traditionnelle Alsacienne*), puis fin de séjour.

Options : possibilité de partir en balade à la journée avec pique-nique, de remplacer par une balade en VTT, VTT électrique, ou en trottinette tout terrain (avec supplément)...



A savoir !

Encadrement :

- ☀ Toutes les randonnées sont encadrées par les accompagnateurs en montagne du Refuge. Ils ont à cœur de faire découvrir les richesses historiques, naturelles et humaines du massif des Vosges !

Niveau et équipements :

- ☀ Randonnées adaptées au rythme de tous.
- ☀ En fonction de la météo du jour, le pique-nique peut se faire en auberges ou refuges typiques des hauts... Le parcours peut aussi être modifié pour le confort, l'intérêt et la sécurité de tous.
- ☀ Prévoir vêtements chauds et imperméables (coupe-vent, bonnets, gants, chaussures de marche...), lunettes, crèmes solaires.

* Prix TTC par adulte :

- ☀ Pour un minimum de 8 adultes.
- ☀ Séjour possible à partir de 4 adultes (262 €).
- ☀ Prix enfant – nous consulter.

Inclus :

- ☀ Séjour en pension complète (2 nuitées en chambre à partager, 2 dîners, 2 petits déjeuners, 2 déjeuners, 3 randonnées).
- ☀ Vins, cafés, tisanes, sirops lors des repas.
- ☀ Accompagnement des randonnées par un AMM*.
- ☀ Prêt du matériel (bâtons de marche).
- ☀ Utilisation des installations du refuge.
- ☀ Taxe de séjour.

Non inclus :

- ☀ Assurance annulation.
- ☀ Assistance rapatriement.
- ☀ Draps plats.

Modalités de réservation et infos :

- ☀ 03.29.22.13.97 / contact@sotre.info afin de poser une option.
- ☀ Confirmation de l'option par un versement d'arrhes de 40% du montant total du séjour (chèque ou virement bancaire).
- ☀ Solde du séjour à régler sur place le jour du départ.
- ☀ L'acceptation de l'offre implique l'adhésion du client à la totalité des conditions présentées dans le devis, aux conditions particulières de vente, et conditions générales de vente (conformes aux dispositions de l'article R.211-12 du Code du Tourisme) disponibles sur simple demande.
- ☀ L'encadrement des randonnées est assuré par des professionnels diplômés du Brevet d'Etat *Accompagnateur en Moyenne Montagne disposant à ce titre d'une Assurance Responsabilité Civile Professionnelle, cependant, celle-ci ne saurait se substituer à l'Assurance dont chacun est titulaire pour couvrir ses propres actions.



SÉJOURS FAMILLES - AMIS

2 JOURS / 1 NUIT



120 €
Tout compris*

☀ Programme modulable selon vos envies :

J1 : ACCUEIL ET PRESENTATION DU SEJOUR :

- ☀ Accueil au refuge avant 17h.
- ☀ Présentation : randonnées prévues, accompagnateurs, repas...
- ☀ 18h départ pour observation des chamois, vue des Alpes et du Mont-Blanc, coucher de soleil sur la ligne bleue des Vosges...
- ☀ Dîner à 20h au refuge (*Repas « marcaire » authentique, échine fumé et toffailles*).

J2 : LE MASSIF DU HOHNECK... ET SES SECRETS !

- ☀ Petit déjeuner de 8h à 9h.
- ☀ Matinée randonnée douce, découverte des sites naturels emblématiques du massif des Vosges et de la Réserve Naturelle Nationale Frankental-Misshemle (cirques glaciaires, lacs et forêts d'altitude...), de la flore et de la faune (recherches de traces et indices de vie animale...).
- ☀ Retour à 12h au refuge et déjeuner (*Surprise du Chef !*) puis fin de séjour.

Options : possibilité de partir en balade à la journée avec pique-nique, de remplacer par une balade en VTT, VTT électrique, ou en trottinette tout terrain (avec supplément)...



A savoir !

Encadrement :

- ☀ Toutes les randonnées sont encadrées par les accompagnateurs en montagne du Refuge. Ils ont à cœur de faire découvrir les richesses historiques, naturelles et humaines du massif des Vosges !

Niveau et équipements :

- ☀ Randonnées adaptées au rythme de tous.
- ☀ En fonction de la météo du jour, le pique-nique peut se faire en auberges ou refuges typiques des hauts... Le parcours peut aussi être modifié pour le confort, l'intérêt et la sécurité de tous.
- ☀ Prévoir vêtements chauds et imperméables (coupe-vent, bonnets, gants, chaussures de marche...), lunettes, crèmes solaires.

* Prix TTC par adulte :

- ☀ Pour un minimum de 8 adultes.
- ☀ Séjour possible à partir de 4 adultes (147 €).
- ☀ Prix enfant – nous consulter.

Inclus :

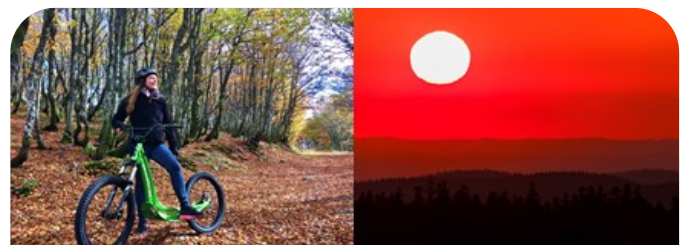
- ☀ Séjour en pension complète (1 nuitée en chambre à partager, 1 dîner, 1 petit déjeuner, 1 déjeuner, 2 randonnées).
- ☀ Vins, cafés, tisanes, sirops lors des repas.
- ☀ Accompagnement des randonnées par un AMM*.
- ☀ Prêt du matériel (bâtons de marche).
- ☀ Utilisation des installations du refuge.
- ☀ Taxe de séjour.

Non inclus :

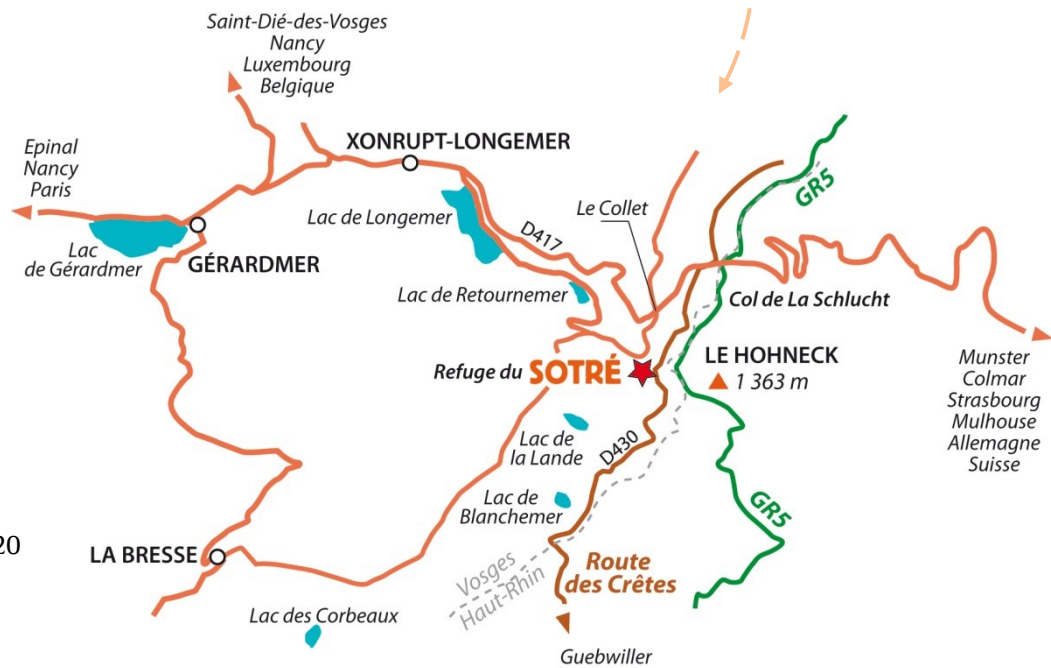
- ☀ Assurance annulation.
- ☀ Assistance rapatriement.
- ☀ Draps plats.

Modalités de réservation et infos :

- ☀ 03.29.22.13.97 / contact@sotre.info afin de poser une option.
- ☀ Confirmation de l'option par un versement d'arrhes de 40% du montant total du séjour (chèque ou virement bancaire).
- ☀ Solde du séjour à régler sur place le jour du départ.
- ☀ L'acceptation de l'offre implique l'adhésion du client à la totalité des conditions présentées dans le devis, aux conditions particulières de vente, et conditions générales de vente (conformes aux dispositions de l'article R.211-12 du Code du Tourisme) disponibles sur simple demande.
- ☀ L'encadrement des randonnées est assuré par des professionnels diplômés du Brevet d'Etat *Accompagnateur en Moyenne Montagne disposant à ce titre d'une Assurance Responsabilité Civile Professionnelle, cependant, celle-ci ne saurait se substituer à l'Assurance dont chacun est titulaire pour couvrir ses propres actions.



Refuge du SOTRÉ



CONTACTS :

Chaume du Haut Chitelet
Route des Cr tes - BP 13
88 400 XONRUPT-LONGEMER
T l : 03 29 22 13 97 - Fax : 08 11 62 29 20
contact@sotre.info
www.refugedusotre.com

ACCUEIL :

- * Ouvert toute l'ann e.
- * Parking accessible en bus. Parking hivernal   300 m.
- * Possibilit  de transfert de bagages assur  par le refuge.

ACCES ROUTE :

- * Depuis G rardmer, prendre la direction Colmar par la D417, avant le Col de la Schlucht suivre la route des Cr tes D430 en direction du Hohneck, puis   3,5 km, prendre le chemin   droite au panneau Refuge du Sotr .
- * Depuis Colmar, prendre la direction Epinal / G rardmer D417, apr s le Col de la Schlucht suivre la route des Cr tes D430 en direction du Hohneck, puis   3,5 km, prendre le chemin   droite au panneau Refuge du Sotr .
- * Coordonn es GPS WGS84 : N 48  02' 33.0" / E 7  00' 10,1"

