



Refuge du **SOTR **



S MINAIRE



ID ES S JOURS

HIVER 2017 / 2018

BIENVENUE AU REFUGE DU SOTRÉ !



Situé à 1 200 m d'altitude dans le massif des Vosges, à 15 mn à pied du sentier GR5 et du sommet du Hohneck !



LES + SEMINAIRES

- ✿ Salle de s minaire (wifi, vid oprojecteur et  cran, tableau avec feutres et craies, paper board, lumi re naturelle, vue sur les montagnes).
- ✿ Caf  d'accueil (caf , jus d'orange, viennoiseries).
- ✿ Collation.
- ✿ Chambre privatisable.
- ✿ Bar et lieu de convivialit .
- ✿ Local de s chage.
- ✿ Activit s de coh sion d' quipe (randonn e raquettes   neige, challenge orientation...)
- ✿ Mat riel propre   chaque activit  pr vue.



HEBERGEMENT :

- ✿ 11 chambres de style montagnard de 5   6 lits.
- ✿ Sanitaires adapt s dans chacune (douche, lavabo, wc).
- ✿ Pr voir sac de couchage ou  quivalent, affaires de toilette.
- ✿ Drap housse, couverture, taie d'oreiller compris (possibilit  location drap plat en sus).

RESTAURATION :

- ✿ 1 salle de restauration avec chemin e d'environ 70 couverts.
- ✿ Terrasse panoramique.
- ✿ Cuisine maison et familiale de terroir et produits locaux.
- ✿ Sp cialit s montagnardes alsaciennes et lorraines.
- ✿ Boissons et bi res locales.

EQUIPEMENTS :

- ✿ 1 salle de r union (wifi, vid oprojecteur,  cran, tableaux feutres et craies, paper board) avec vue panoramique.
- ✿ Lit b b  (parapluie), si ge haut, table   langer.

ACTIVITES :

- ✿ Encadrement des activit s et randonn es assur es par des professionnels dipl m s Brevet d'Etat Accompagnateur en Moyenne Montagne* (AMM).

LABELS :

- ✿ Espace Loisirs Handisport.
- ✿ Famille +.
- ✿ Marque Tourisme et Handicap.

AGREMENTS :

- ✿ Jeunesse et Sports.
- ✿ Education Nationale.
- ✿ Entreprise Sociale et Solidaire.

AFFILIATIONS :

- ✿ F d ration Fran aise de Randonn e.
- ✿ Syndicat National des Accompagnateurs en Montagne.
- ✿ F d ration Fran aise Handisport.
- ✿ Union Nationale des Associations de Tourisme.
- ✿ Ambassadeurs des Vosges  .

TROPHEES :

- ✿ Troph e national de l'accessibilit  2015.
- ✿ Troph e du d veloppement durable 2015.



SÉMINAIRES

2 JOURS / 1 NUIT

❄️ Programme modulable selon vos attentes :

J1 : SEMINAIRE A 1 200 METRES...

- ❄️ Accueil au refuge vers 9h.
- ❄️ Installation et café d'accueil.
- ❄️ Matinée travail en salle de réunion.
- ❄️ Déjeuner vers 12h30.
- ❄️ Après-midi poursuite en salle de réunion, avec collation vers 17h.
- ❄️ Début de soirée randonnée raquette à neige.
- ❄️ Retour pour le dîner vers 20h.

J2 : JEU D'ORIENTATION EN EQUIPES

- ❄️ Petit déjeuner entre 8h et 9h.
- ❄️ Matinée « challenge orientation » (*initiation, jeu en équipes, lecture de cartes, boussole, balises à trouver, remise trophée ...*).
- ❄️ Retour vers 12h, déjeuner vers 12h30, puis fin de séjour.

Option : possibilité de remplacer le challenge par une autre activité (randonnée raquettes à neige, descentes de yooner...).



A savoir !

Encadrement :

- ❄️ Toutes les randonnées et activités sont encadrées par les accompagnateurs en montagne du Refuge. Ils ont à cœur de faire découvrir les richesses historiques, naturelles et humaines du massif des Vosges, grâce à de nombreux apports pédagogiques.

Niveau et équipements :

- ❄️ Activités et randonnées adaptées au rythme de tous.
- ❄️ En fonction de la météo du jour, le parcours peut être modifié pour le confort, l'intérêt et la sécurité de tous.
- ❄️ Prévoir vêtements chauds et imperméables (coupe-vents, bonnets, gants, chaussures de marche...), lunettes, crèmes solaires.

182 €
Tout compris*

* Prix indicatif TTC par personne :

- ❄️ A partir de 7 personnes.
- ❄️ En chambres à partager.

Inclus :

- ❄️ Séjour en pension complète (1 nuitée, 1 dîner, 1 petit déjeuner, 2 déjeuners et 2 demi-journées d'activités).
- ❄️ Café d'accueil.
- ❄️ Collation.
- ❄️ Salle de réunion
- ❄️ Encadrement des activités par un AMM*.
- ❄️ Draps plats.
- ❄️ Prêt du matériel (raquettes à neige, bâtons).
- ❄️ Utilisation des installations du refuge.
- ❄️ Taxe de séjour.

Non inclus :

- ❄️ Assurance annulation.
- ❄️ Assistance rapatriement.

Modalités de réservation et infos :

- ❄️ 03.29.22.13.97 / contact@sofre.info afin de poser une option.
- ❄️ Confirmation de l'option par un versement d'arrhes de 40% du montant total du séjour (chèque ou virement bancaire).
- ❄️ Solde du séjour à régler sur place le jour du départ.
- ❄️ L'acceptation de l'offre implique l'adhésion du client à la totalité des conditions présentées dans le devis, aux conditions particulières de vente, et conditions générales de vente (conformes aux dispositions de l'article R.211-12 du Code du Tourisme) disponibles sur simple demande.
- ❄️ L'encadrement des randonnées est assuré par des professionnels diplômés du Brevet d'Etat *Accompagnateur en Moyenne Montagne disposant à ce titre d'une Assurance Responsabilité Civile Professionnelle, cependant, celle-ci ne saurait se substituer à l'Assurance dont chacun est titulaire pour couvrir ses propres actions.



SÉMINAIRES

1 JOUR



❄ Programme modulable selon vos attentes :

J1 : SEMINAIRE A 1 200 METRES...

- ❄ Accueil au refuge vers 9h.
- ❄ Café d'accueil.
- ❄ Matinée travail en salle de réunion.
- ❄ Déjeuner vers 12h30.
- ❄ Après-midi « challenge orientation » (initiation, jeu en équipes, lecture de cartes, boussole, balises à trouver, remise trophée...).
- ❄ Départ vers 17h.

Option : possibilité de remplacer le challenge une autre activité (randonnée raquettes à neige, descentes de yooner...).

59 €

Tout compris*

* Prix indicatif TTC par personne :

- ❄ A partir de 7 personnes.

Inclus :

- ❄ 1 déjeuner et 1 demi-journées d'activités.
- ❄ Café d'accueil.
- ❄ Salle de réunion
- ❄ Encadrement des activités par un AMM*.
- ❄ Prêt du matériel (raquettes à neige, bâtons).
- ❄ Utilisation des installations du refuge.

Non inclus :

- ❄ Assurance annulation.
- ❄ Assistance rapatriement.

Modalités de réservation et infos :

- ❄ 03.29.22.13.97 / contact@сотre.info afin de poser une option.
- ❄ Confirmation de l'option par un versement d'arrhes de 40% du montant total du séjour (chèque ou virement bancaire).
- ❄ Solde du séjour à régler sur place le jour du départ.
- ❄ L'acceptation de l'offre implique l'adhésion du client à la totalité des conditions présentées dans le devis, aux conditions particulières de vente, et conditions générales de vente (conformes aux dispositions de l'article R.211-12 du Code du Tourisme) disponibles sur simple demande.
- ❄ L'encadrement des randonnées est assuré par des professionnels diplômés du Brevet d'Etat *Accompagnateur en Moyenne Montagne disposant à ce titre d'une Assurance Responsabilité Civile Professionnelle, cependant, celle-ci ne saurait se substituer à l'Assurance dont chacun est titulaire pour couvrir ses propres actions.



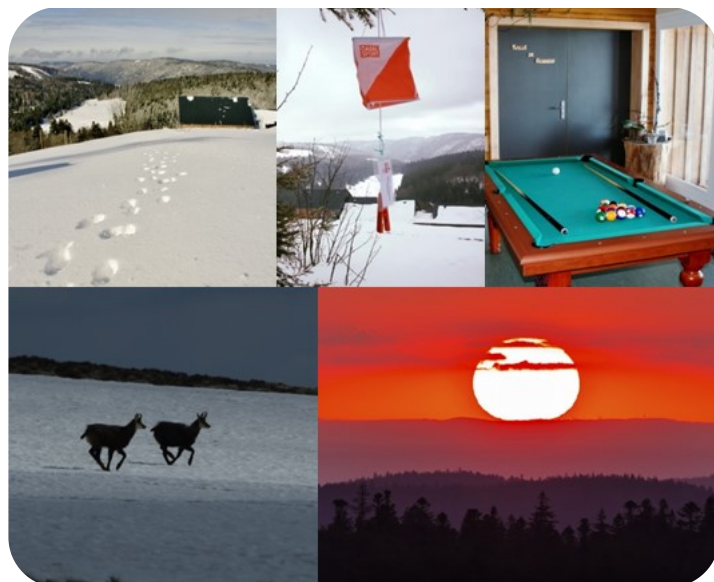
A savoir !

Encadrement :

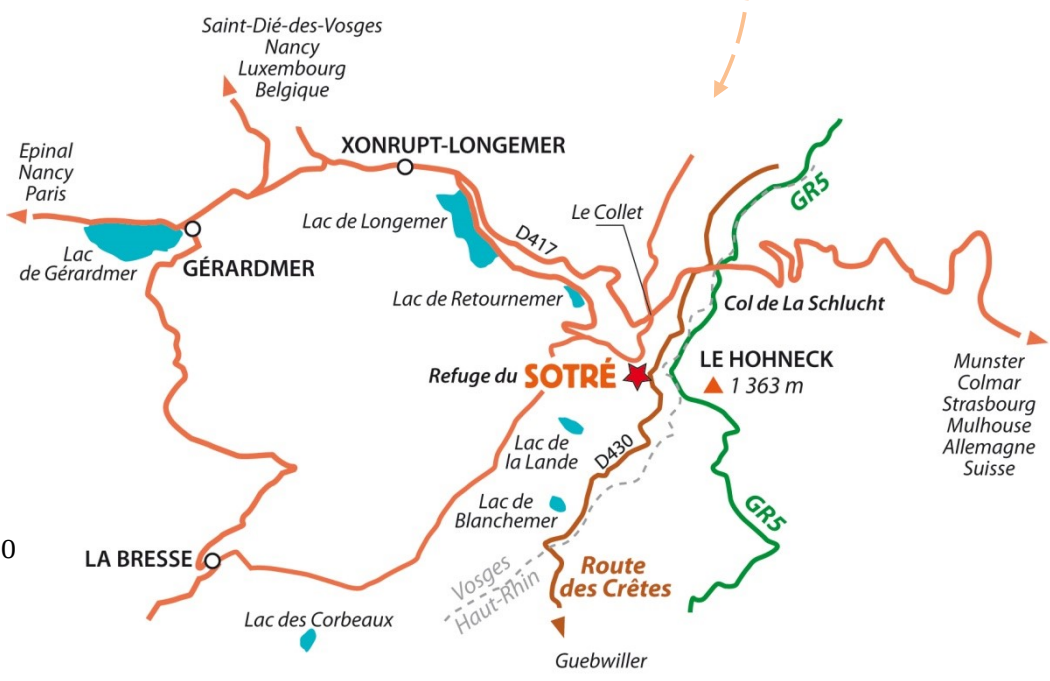
- ❄ Toutes les randonnées et activités sont encadrées par les accompagnateurs en montagne du Refuge. Ils ont à cœur de faire découvrir les richesses historiques, naturelles et humaines du massif des Vosges, grâce à de nombreux apports pédagogiques.

Niveau et équipements :

- ❄ Activités et randonnées adaptées au rythme de tous.
- ❄ En fonction de la météo du jour, le parcours peut être modifié pour le confort, l'intérêt et la sécurité de tous.
- ❄ Prévoir vêtements chauds et imperméables (coupe-vents, bonnets, gants, chaussures de marche...), lunettes, crèmes solaires.



Refuge du SOTRÉ



CONTACTS :

Chaume du Haut Chitelet
 Route des Cr tes - BP 13
 88 400 XONRUPT-LONGEMER
 T l : 03 29 22 13 97 - Fax : 08 11 62 29 20
 contact@sotre.info
 www.refugedusotre.com

ACCUEIL :

- ☃ Ouvert toute l'ann e.
- ☃ Parking accessible en bus. Parking hivernal   300 m.
- ☃ Possibilit  de transfert de bagages assur  par le refuge.

ACCES ROUTE :

- ☃ Depuis G rardmer, prendre la direction Colmar par la D417, avant le Col de la Schlucht suivre la route des Cr tes D430 en direction du Hohneck, puis   3,5 km, prendre le chemin   droite au panneau Refuge du Sotr .
- ☃ Depuis Colmar, prendre la direction Epinal / G rardmer D417, apr s le Col de la Schlucht suivre la route des Cr tes D430 en direction du Hohneck, puis   3,5 km, prendre le chemin   droite au panneau Refuge du Sotr .
- ☃ Coordonn es GPS WGS84 : N 48° 02' 33.0" / E 7° 00' 10,1"