



Refuge du **SOTR **



HANDICAP



ID ES S JOURS

HIVER 2017 / 2018

BIENVENUE AU REFUGE DU SOTRÉ !



Situé à 1 200 m d'altitude dans le massif des Vosges, à 15 mn à pied du sentier GR5 et du sommet du Hohneck !



LES +
HANDICAP

- ❖ Plus de 15 ann es d'exp riences et de passions quant   l'accueil de personnes en situation de handicap.
- ❖ Accessibilit  totale du refuge (chambres, salle de restauration, sanitaires, terrasse panoramique, routes et parking d neig s quotidiennement).
- ❖ Chambre modulable selon le type de handicap (nombre et s curit  des lits).
- ❖ Prise en compte des r gimes alimentaires et sp ciaux dans l' laboration des menus (repas moulin s et/ou mix s).
- ❖ Salle d'eau avec mat riel adapt  (l ve personne, lit douche, chaise douche, wc).
- ❖ Possibilit  d'installation de lit m dicalis  sur prescription m dicale.
- ❖ Activit s handineige innovantes et s curis es (balade en fauteuil ski, descente ski en tandem flex, luge yooner, igloo...) ; encadrement assur  par des moniteurs qualifi s handisport.
- ❖ Espace d tente (livres du territoire, revues de montagne, jeux traditionnels, lumi re naturelle, vue sur les montagnes).
- ❖ Bar et lieu de convivialit .
- ❖ Local de stockage du mat riel, local de s chage.
- ❖ Visites   proximit  : route des Cr tes, cols du Tour de France, G rardmer, La Bresse, route des vins d'Alsace, Munster, Colmar, Ribeauvill , Kaysersberg, Strasbourg...



HEBERGEMENT :

- ❖ 11 chambres de style montagnard de 5   6 lits.
- ❖ Sanitaires adapt s dans chacune (douche, lavabo, wc).
- ❖ Pr voir sac de couchage ou  quivalent, affaires de toilette.
- ❖ Drap housse, couverture, taie d'oreiller compris (possibilit  location drap plat en sus).

RESTAURATION :

- ❖ 1 salle de restauration avec chemin e d'environ 70 couverts.
- ❖ Terrasse panoramique.
- ❖ Cuisine maison et familiale de terroir et produits locaux.
- ❖ Sp cialit s montagnardes alsaciennes et lorraines.
- ❖ Boissons et bi res locales.

EQUIPEMENTS :

- ❖ 1 salle de r union (wifi, vid oprojecteur,  cran, tableaux feutres et craies, paper board) avec vue panoramique.
- ❖ Lit b b  (parapluie), si ge haut, table   langer.

ACTIVITES :

- ❖ Encadrement des activit s et randonn es assur es par des professionnels dipl m s Brevet d'Etat Accompagnateur en Moyenne Montagne* (AMM) et qualifi s Handisport.

LABELS :

- ❖ Espace Loisirs Handisport.
- ❖ Famille +.
- ❖ Marque Tourisme et Handicap.



AGREMENTS :

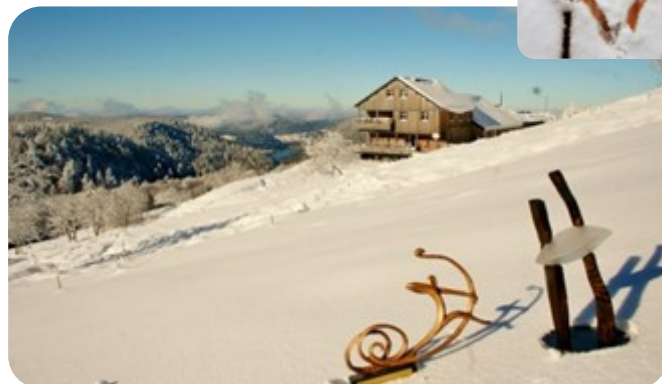
- ❖ Jeunesse et Sports.
- ❖ Education Nationale.
- ❖ Entreprise Sociale et Solidaire.

AFFILIATIONS :

- ❖ F d ration Fran aise de Randonn e.
- ❖ Syndicat National des Accompagnateurs en Montagne.
- ❖ F d ration Fran aise Handisport.
- ❖ Union Nationale des Associations de Tourisme.
- ❖ Ambassadeurs des Vosges  .

TROPHEES :

- ❖ Troph e nationale de l'accessibilit  2015.
- ❖ Troph e du d veloppement durable 2015.



SÉJOURS HANDICAP

4 JOURS / 3 NUITS



456 €

Tout compris*

Programme modulable selon vos envies :

J1 : ACCUEIL ET PRESENTATION DU SEJOUR :

- ❄️ Accueil au refuge avant 17h.
- ❄️ Présentation : activités prévues, accompagnateurs, repas...
- ❄️ Dîner à 19h.

J2 : LE MASSIF DU HOHNECK EN FAUTEUIL SKI !

- ❄️ Petit déjeuner à 8h pour quitter le refuge en fauteuil ski vers 9h.
- ❄️ Matinée découverte du massif du Hohneck en balade fauteuil ski avec accompagnants en raquettes à neige.
- ❄️ Retour à 12h au refuge et déjeuner.
- ❄️ Après-midi visites libres. Goûter (à emporter ou sur place).
- ❄️ Dîner 19h au refuge.

Options : possibilité d'ajouter une activité l'après-midi : balade fauteuil ski, descente tandem'flex, igloo, yooner (avec supplément)...

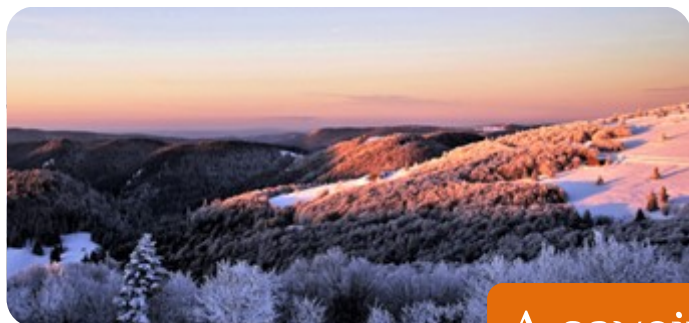
J3 : LE SKI POUR TOUS !

- ❄️ Petit déjeuner à 8h pour quitter le refuge vers 9h en direction des pistes de ski !
- ❄️ Matinée ski en tandem'flex !
- ❄️ Retour à 12h au refuge et déjeuner.
- ❄️ Après-midi visites libres. Goûter (à emporter ou sur place).
- ❄️ Dîner 19h au refuge.
- ❄️ En parallèle du dîner, animation musicale et folklorique...

Options : possibilité d'ajouter une activité l'après-midi : balade fauteuil ski, descente tandem'flex, igloo, yooner (avec supplément)...

J4 : SNIF... ON ÉTAIT BIEN !

- ❄️ Fin du séjour après le petit déjeuner.



A savoir !

Encadrement :

- ❄️ Toutes les activités sont encadrées par les accompagnateurs en montagne du Refuge (qualifiés Handisport). Ils ont à cœur de faire découvrir les richesses historiques, naturelles et humaines du massif des Vosges !

Niveau et équipements :

- ❄️ Activités adaptées au rythme de tous.
- ❄️ En fonction de la météo du jour, le parcours peut être modifié pour le confort, l'intérêt et la sécurité de tous.
- ❄️ Prévoir vêtements chauds et imperméables (vêtements de neige, coupe-vent, bonnets, gants, chaussures de marche...), lunettes, crèmes solaires.

* Prix TTC par adulte :

- ❄️ Exemple pour 3 personnes handicapées et 3 éducateurs.
- ❄️ Hébergement dans 2 chambres privatives (possibilité d'ajouter une chambre supplémentaire à 95 €).
- ❄️ Prix enfant – nous consulter.

Inclus :

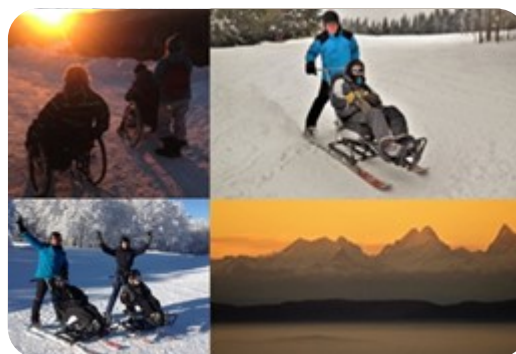
- ❄️ Séjour en pension complète (3 nuitées, 3 dîners, 3 petits déjeuners, 2 déjeuners, 2 goûters et 2 activités).
- ❄️ Encadrement total des activités par des Accompagnateurs en Montagne qualifiés Handisport (possibilité de remplacer un AM par un éducateur sous réserve de bonne condition physique).
- ❄️ Animation musicale et folklorique.
- ❄️ Activités incluant fauteuil ski, raquettes à neige, bâtons, housses grand froid et moufles de confort Tessier à destination des personnes en situation de handicap).
- ❄️ Equipement ski à destination des accompagnants/éducateurs (dans le cadre de l'activité Tandem Flex).
- ❄️ Utilisation des installations du refuge.
- ❄️ Taxe de séjour.

Non inclus :

- ❄️ Assurance annulation.
- ❄️ Assistance rapatriement.
- ❄️ Draps plats.

Modalités de réservation et infos :

- ❄️ 03.29.22.13.97 / contact@sotre.info afin de poser une option.
- ❄️ Confirmation de l'option par un versement d'arrhes de 40% du montant total du séjour (chèque ou virement bancaire).
- ❄️ Solde du séjour à régler sur place le jour du départ.
- ❄️ L'acceptation de l'offre implique l'adhésion du client à la totalité des conditions présentées dans le devis, aux conditions particulières de vente, et conditions générales de vente (conformes aux dispositions de l'article R.211-12 du Code du Tourisme) disponibles sur simple demande.
- ❄️ L'encadrement des randonnées est assuré par des professionnels diplômés du Brevet d'Etat *Accompagnateur en Moyenne Montagne disposant à ce titre d'une Assurance Responsabilité Civile Professionnelle, cependant, celle-ci ne saurait se substituer à l'Assurance dont chacun est titulaire pour couvrir ses propres actions.



SÉJOURS HANDICAP

3 JOURS / 2 NUITS



391 €

Tout compris*

Programme modulable selon vos envies :

J1 : ACCUEIL ET PRESENTATION DU SEJOUR :

- ❄️ Accueil au refuge avant 17h.
- ❄️ Présentation : activités prévues, accompagnateurs, repas...
- ❄️ Dîner à 19h.

J2 : LE MASSIF DU HOHNECK EN FAUTEUIL SKI !

- ❄️ Petit déjeuner à 8h pour quitter le refuge en fauteuil ski vers 9h.
- ❄️ Matinée découverte du massif du Hohneck en balade fauteuil ski avec accompagnants en raquettes à neige
- ❄️ Retour à 12h au refuge et déjeuner.
- ❄️ Après-midi visites libres. Goûter (à emporter ou sur place).
- ❄️ Dîner 19h au refuge.
- ❄️ En parallèle du dîner, animation musicale et folklorique...

Options : possibilité d'ajouter une activité l'après-midi : balade fauteuil ski, descente tandem'flex, igloo, yooner (avec supplément)...

J3 : LE SKI POUR TOUS !

- ❄️ Petit déjeuner à 8h pour quitter le refuge vers 9h en direction des pistes de ski !
- ❄️ Matinée ski en descente tandem'flex.
- ❄️ Retour à 12h au refuge et déjeuner.
- ❄️ Fin du séjour après le déjeuner.



A savoir !

Encadrement :

- ❄️ Toutes les activités sont encadrées par les accompagnateurs en montagne du Refuge (qualifiés Handisport). Ils ont à cœur de faire découvrir les richesses historiques, naturelles et humaines du massif des Vosges !

Niveau et équipements :

- ❄️ Activités adaptées au rythme de tous.
- ❄️ En fonction de la météo du jour, le parcours peut être modifié pour le confort, l'intérêt et la sécurité de tous.
- ❄️ Prévoir vêtements chauds et imperméables (vêtements de neige, coupe-vent, bonnets, gants, chaussures de marche...), lunettes, crèmes solaires.

* Prix TTC par adulte :

- ❄️ Pour un minimum de 3 personnes handicapées et 3 éducateurs.
- ❄️ Possibilité d'ajouter une chambre supplémentaire (95 €).
- ❄️ Prix enfant – nous consulter.

Inclus :

- ❄️ Séjour en pension complète (2 nuitées en chambre privative, 2 dîners, 2 petits déjeuners, 2 déjeuners, 1 goûter et 2 activités).
- ❄️ Encadrement des activités par des Accompagnateurs en Montagne qualifiés Handisport.
- ❄️ Animation musicale et folklorique.
- ❄️ Activités incluant fauteuil ski, raquettes à neige, bâtons, housses grand froid et moufles de confort Tessier à destination des personnes en situation de handicap).
- ❄️ Equipement ski à destination des accompagnants/éducateurs (dans le cadre de l'activité Tandem Flex).
- ❄️ Utilisation des installations du refuge.
- ❄️ Taxe de séjour.

Non inclus :

- ❄️ Assurance annulation.
- ❄️ Assistance rapatriement.
- ❄️ Draps plats.

Modalités de réservation et infos :

- ❄️ 03.29.22.13.97 / contact@sotre.info afin de poser une option.
- Confirmation de l'option par un versement d'arrhes de 40% du montant total du séjour (chèque ou virement bancaire).
- ❄️ Solde du séjour à régler sur place le jour du départ.
- ❄️ L'acceptation de l'offre implique l'adhésion du client à la totalité des conditions présentées dans le devis, aux conditions particulières de vente, et conditions générales de vente (conformes aux dispositions de l'article R.211-12 du Code du Tourisme) disponibles sur simple demande.
- ❄️ L'encadrement des randonnées est assuré par des professionnels diplômés du Brevet d'Etat *Accompagnateur en Moyenne Montagne disposant à ce titre d'une Assurance Responsabilité Civile Professionnelle, cependant, celle-ci ne saurait se substituer à l'Assurance dont chacun est titulaire pour couvrir ses propres actions.



SÉJOURS HANDICAP

2 JOURS / 1 NUIT



327 €
Tout compris*

❄ Programme modulable selon vos envies :

J1: ACCUEIL ET FAUTEUIL SKI :

- ❄ Accueil au refuge avant 12h.
- ❄ Présentation : activités prévues, accompagnateurs, repas...
- ❄ Déjeuner vers 12h30.
- ❄ Après-midi découverte du massif du Hohneck en balade fauteuil ski avec accompagnants en raquettes à neige.
- ❄ Retour vers 17h au refuge.
- ❄ Dîner 19h.
- ❄ En parallèle du dîner, animation musicale et folklorique...

J3: LE SKI POUR TOUS !

- ❄ Petit déjeuner à 8h pour quitter le refuge vers 9h en direction des pistes de ski !
- ❄ Matinée ski en descente tandem'flex.
- ❄ Retour à 12h au refuge et déjeuner.
- ❄ Fin du séjour après le déjeuner.

* Prix TTC par adulte :

- ❄ Pour un minimum de 3 personnes handicapées et 3 éducateurs.
- ❄ Possibilité d'ajouter une chambre supplémentaire (95 €).
- ❄ Prix enfant – nous consulter.

Inclus :

- ❄ Séjour en pension complète (1 nuitée en chambre privative, 1 dîner, 1 petit déjeuner, 2 déjeuners et 2 activités).
- ❄ Encadrement des activités par des Accompagnateurs en Montagne qualifiés Handisport.
- ❄ Animation musicale et folklorique.
- ❄ Activités incluant fauteuil ski, raquettes à neige, bâtons, housses grand froid et moufles de confort Tessier à destination des personnes en situation de handicap).
- ❄ Equipement ski à destination des accompagnants/éducateurs (dans le cadre de l'activité Tandem Flex).
- ❄ Utilisation des installations du refuge.
- ❄ Taxe de séjour.

Non inclus :

- ❄ Assurance annulation.
- ❄ Assistance rapatriement.
- ❄ Draps plats.

Modalités de réservation et infos :

- ❄ 03.29.22.13.97 / contact@sotre.info afin de poser une option.
- Confirmation de l'option par un versement d'arrhes de 40% du montant total du séjour (chèque ou virement bancaire).
- ❄ Solde du séjour à régler sur place le jour du départ.
- ❄ L'acceptation de l'offre implique l'adhésion du client à la totalité des conditions présentées dans le devis, aux conditions particulières de vente, et conditions générales de vente (conformes aux dispositions de l'article R.211-12 du Code du Tourisme) disponibles sur simple demande.
- ❄ L'encadrement des randonnées est assuré par des professionnels diplômés du Brevet d'Etat *Accompagnateur en Moyenne Montagne disposant à ce titre d'une Assurance Responsabilité Civile Professionnelle, cependant, celle-ci ne saurait se substituer à l'Assurance dont chacun est titulaire pour couvrir ses propres actions.



A savoir !

Encadrement :

- ❄ Toutes les activités sont encadrées par les accompagnateurs en montagne du Refuge (qualifiés Handisport). Ils ont à cœur de faire découvrir les richesses historiques, naturelles et humaines du massif des Vosges !

Niveau et équipements :

- ❄ Activités adaptées au rythme de tous.
- ❄ En fonction de la météo du jour, le parcours peut être modifié pour le confort, l'intérêt et la sécurité de tous.
- ❄ Prévoir vêtements chauds et imperméables (vêtements de neige, coupe-vent, bonnets, gants, chaussures de marche...), lunettes, crèmes solaires.



SÉJOURS HANDICAP

1 JOUR



223 €
Tout compris*

❄ Programme modulable selon vos envies :

J1: JOURNEE NEIGE POUR TOUS :

- ❄ Accueil au refuge vers 9h.
- ❄ Matinée découverte du massif du Hohneck en balade fauteuil ski avec accompagnants en raquettes à neige.
- ❄ Déjeuner vers 12h30.
- ❄ Après-midi sur les pistes de ski en descente tandem flex.
- ❄ Fin de journée vers 17h.



A savoir !

Encadrement :

- ❄ Toutes les activités sont encadrées par les accompagnateurs en montagne du Refuge (qualifiés Handisport). Ils ont à cœur de faire découvrir les richesses historiques, naturelles et humaines du massif des Vosges !

Niveau et équipements :

- ❄ Activités adaptées au rythme de tous.
- ❄ En fonction de la météo du jour, le parcours peut être modifié pour le confort, l'intérêt et la sécurité de tous.
- ❄ Prévoir vêtements chauds et imperméables (vêtements de neige, coupe-vent, bonnets, gants, chaussures de marche...), lunettes, crèmes solaires.

* Prix TTC par adulte :

- ❄ Pour un minimum de 3 personnes handicapées et 3 éducateurs.
- ❄ Possibilité d'ajouter une chambre supplémentaire (95 €).
- ❄ Prix enfant – nous consulter.

Inclus :

- ❄ 1 déjeuner et 2 activités.
- ❄ Encadrement des activités par des Accompagnateurs en Montagne qualifiés Handisport.
- ❄ Activités incluant fauteuil ski, raquettes à neige, bâtons, housses grand froid et moufles de confort Tessier à destination des personnes en situation de handicap).
- ❄ Equipement ski à destination des accompagnants/éducateurs (dans le cadre de l'activité Tandem Flex).
- ❄ Utilisation des installations du refuge.
- ❄ Taxe de séjour.

Non inclus :

- ❄ Assurance annulation.
- ❄ Assistance rapatriement.
- ❄ Draps plats.

Modalités de réservation et infos :

- ❄ 03.29.22.13.97 / contact@sotre.info afin de poser une option. Confirmation de l'option par un versement d'arrhes de 40% du montant total du séjour (chèque ou virement bancaire).
- ❄ Solde du séjour à régler sur place le jour du départ.
- ❄ L'acceptation de l'offre implique l'adhésion du client à la totalité des conditions présentées dans le devis, aux conditions particulières de vente, et conditions générales de vente (conformes aux dispositions de l'article R.211-12 du Code du Tourisme) disponibles sur simple demande.
- ❄ L'encadrement des randonnées est assuré par des professionnels diplômés du Brevet d'Etat *Accompagnateur en Moyenne Montagne disposant à ce titre d'une Assurance Responsabilité Civile Professionnelle, cependant, celle-ci ne saurait se substituer à l'Assurance dont chacun est titulaire pour couvrir ses propres actions.



Refuge du SOTRÉ



CONTACTS :

Chaume du Haut Chitelet
Route des Crêtes - BP 13
88 400 XONRUPT-LONGEMER
Tél : 03 29 22 13 97 - Fax : 08 11 62 29 20
contact@sotre.info
www.refugedusotre.com

ACCUEIL :

- ☁ Ouvert toute l'année.
- ☁ Parking accessible en bus. Parking hivernal à 300 m.
- ☁ Possibilité de transfert de bagages assuré par le refuge.

ACCES ROUTE :

- ☁ Depuis Gérardmer, prendre la direction Colmar par la D417, avant le Col de la Schlucht suivre la route des Crêtes D430 en direction du Hohneck, puis à 3,5 km, prendre le chemin à droite au panneau Refuge du Sotr .
- ☁ Depuis Colmar, prendre la direction Epinal / Gérardmer D417, apr s le Col de la Schlucht suivre la route des Crêtes D430 en direction du Hohneck, puis à 3,5 km, prendre le chemin à droite au panneau Refuge du Sotr .
- ☁ Coordonn es GPS WGS84 : N 48° 02' 33.0" / E 7° 00' 10,1"

