

Un matin, un apr s-midi, une journ e ou en nocturne, les guides accompagnateurs en montagne du Refuge du Sotr  sauront vous emmener   la d couverte de la montagne et de son manteau neigeux dans un cadre s curis .

Familles, amis, entreprises, enfants, scolaires, sportifs, personnes handicap es marchantes, personnes handicap es install es [dans un fauteuil ski...](#) nos moniteurs sauront vous faire appr cier cette activit  tout en d couvrant les joies de la montagne l'hiver, et en prenant compte du niveau de chacun.

La [balade en raquettes](#)   neige permet de d couvrir [les paysages et sous-bois enneig s](#) de fa on ludique et accessible   chacun.

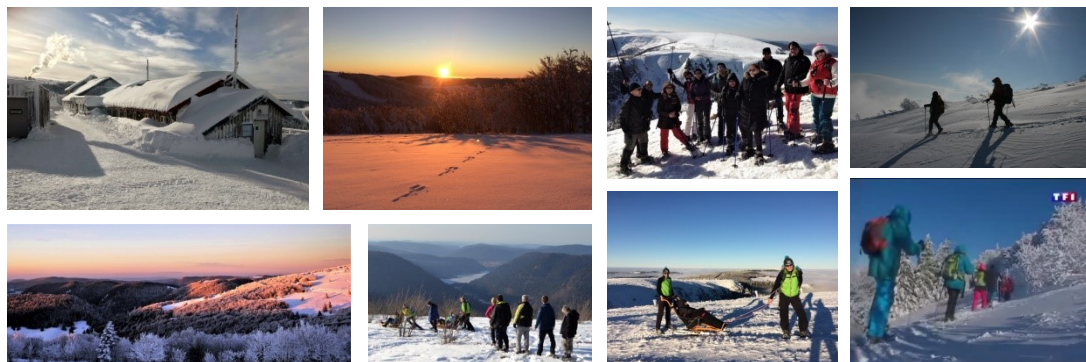
Les balades et randonn es se font dans une ambiance sympathique et conviviale. Toutes les th matiques peuvent  tre d velopp es : histoire, g ologie, faune, flore, agriculture, paysages, cycle de l'eau... toutes les questions sont les bienvenues !

Des empreintes...   deviner ! Li vre, renard, chevreuil, cerf, chamois, petits oiseaux... La faune de montagne laisse parfois, sur le sol, ses empreintes, traces et indices au fil de ses d ambulations... Nous nous faisons un plaisir de les faire deviner...

Apr s avoir march  et gliss  dans les pentes foresti res, et observ  les chamois profitant du soleil dans les cirques glaciaires, il est temps de faire une pause et de partager quelques boissons chaudes comme un bon vin chaud !

INFOS PRATIQUES :

- balade et randonn e   la 1/2 journ e, journ e (possibilit  de repas en auberge ou pique-nique) ;
- encadrement assur  par les accompagnateurs en montagne du Refuge du Sotr  (minimum 6 personnes, avec un accompagnateur brevet  d'Etat par tranche de 15 personnes) ;
- balades adapt es   toutes et tous (dont personnes en situation de handicap), sans limite d' ge ;
- parcours adapt  en fonction de la m t o du jour pour le confort, l'int r t et la s curit  de tous ;
- pr voir v tements chauds et imperm rables (coupe-vent, bonnets, gants, chaussures de marche...), lunettes, cr mes solaires ;
- raquettes adultes, raquettes enfants, b tons, mat riel d'observation mis   disposition ;
- tarifs selon composition du groupe : [nous contacter](#) !



AUBERGE

H BERGEMENT

S JOURS

S MINAIRES

ACTIVIT S

LABELS

BROCHURE

TV

PHOTOS

ACTUS

CADEAU

LIVRE D'OR

HISTOIRE

CONTACT



03.29.22.13.97

CONTACT@SOTRE.INFO

WWW.REFUGEDUSOTRE.COM